

# TOY BARB

通信課程

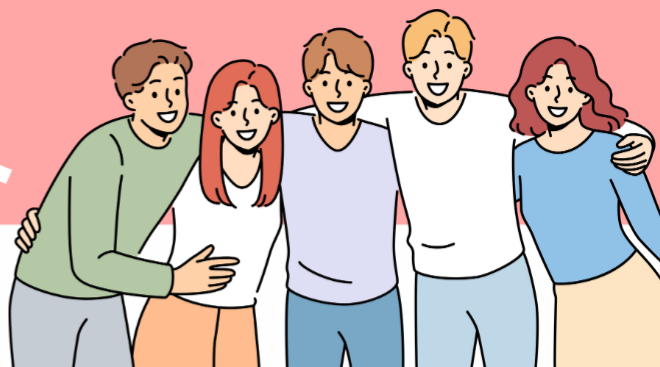
BARBER

BEAUTY



# 通信課程 理容科/美容科

## 7つのポイント



### 働きながら学ぶ

サロンでアシスタントをしながら、通信レポートの添削や面接授業（スクーリング）で国家資格を取得します。

1

### 充実の国家試験対策

受験前には、スクーリングの日程を変えて特別に国家試験対策を実施します。

2

3

### 4月入学

従来の10月入学は、高等学校（中学校）を卒業後6ヶ月間は空白の時間でした。4月入学で早くライセンスを取得します。

4

5

※ 理容師免許・美容師免許のない者が、お客様に理美容技術を施術することは法律で禁止されています。3年間の通信教育期間は免許を取得していませんので、サロンにおいてお客様に理容行為・美容行為をすることはできません。

6

### 優良サロン紹介

昭和28年創立の東洋理容美容専門学校は、14,500人を越える卒業生を輩出しています。OB・OGが開設したサロンだけでなく、業界信頼を得て多くのサロンから求人が集まっています。

7

### 安心の授業料

サロンで得た給与から授業料を支払うことができ、保護者に負担をかけずに進学が可能です。

### 家が遠くても安心

スクーリングは年間16日間ですので、自宅が遠く通学が難しい人でも大丈夫です。

### 効率よく学ぶ

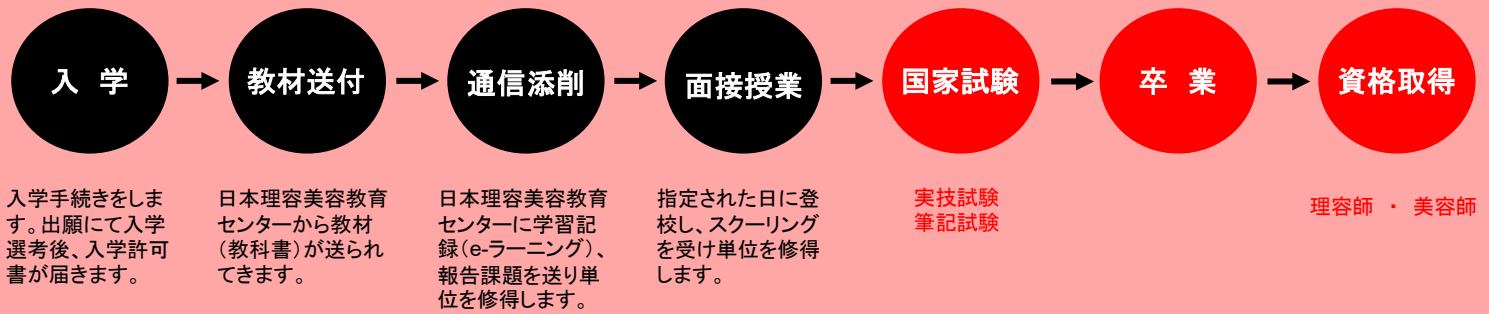
東洋理容美容専門学校の通信課程は、理容所・美容所に従事しながら学びます。これによりスクーリングの日数を一般の半分に短縮しています。

東洋理容美容専門学校では、通信教育生の時間的、経済的負担を軽減するため、店舗従事者を入学資格としています。入学時から店舗に従事することで、600時間のスクーリングを300時間で履修できます。

※ 通信生受入サロンは、随時更新しています。最新情報はHPでご確認ください。  
また、本校に直接ご相談いただいても紹介が可能です。  
<https://www.toyoribi.ac.jp/course/communication/> 043-241-5185



# 入学から卒業までの流れ



## 通信授業について

### 教材による学習

教材(教科書)は、年間の配本計画に従って郵送されます。

学習は教材(教科書)を読むことから始まります。読んで理解し思考を経て学習が進みます。教材(教科書)ごとにe-ラーニングによる報告課題(レポート)があります。これに沿って学習を進め、報告課題を教育センターに提出し添削指導を受けます。その結果により再度学習または学習を先へ進めます。

### 単位修得試験

学課・実技ともに単位修得試験(卒業試験)を行います。

### 国家試験(ライセンス取得)

理容師・美容師ライセンス取得のための国家試験は、実技と筆記に分かれており、2月と3月に実施されます。発表は卒業式後となり、単位不足等の理由で卒業延期の場合は、受験が無効になります。3年目の3月のスクーリングは、国家試験対策のため、12月と1月に変更して実施します。

### 単位数及び添削指導数

	面説授業単位数	添削指導回数
必修課目	59単位以上	
関係法規・制度	2単位以上	3回以上
衛生管理	6単位以上	4回以上
保健	5単位以上	3回以上
香粧品化学	6単位以上	2回以上
文化論	2単位以上	2回以上
理容・美容技術理論	2単位以上	8回以上
運営管理	1単位以上	3回以上
理容・美容実習	35単位以上	6回以上
選択課目 (実習を伴う各課目)	1単位以上	
計	60単位以上	

### スクーリングの授業内容

#### 理 容 科

理容師国家試験(実技課題、筆記試験課目など)  
ミディアムカット シェービング セッティング

#### 美 容 科

美容師国家試験(実技課題、筆記試験課目など)  
ワインディング オールウェーブセッティング レイヤーカット

### スクーリングについて

卒業までの3年間に300時間以上  
(年間16日間)のスクーリング  
本校へ登校し、受講します。(※1)

### 基 本 実 施 月

7月、8月、3月 (年間16日間)

※国家試験前には受験対策のため別日程でスクーリングを実施します。国家試験対策優先の授業で安心です。

### 授 業 時 間

9:00~16:30 土、日、月、祝日を除く平日8日間

※1 東洋理容美容専門学校では、通信教育生の時間的、経済的負担を軽減するため、店舗従事者を入学資格としています。



# 通信課程 美容科/理容科 募集要項

課 程	科	定 員	修業年限
通信課程	理容科	20名	3年間
	美容科	80名	3年間

## 選考要項

出願資格	以下の用件を共に満たす者 ●中学校卒業以上、又は卒業見込みの者 ●理容所（理容科）・美容所（美容科）に従事している者、又は入学までに従事する見込みのある者
出願書類	1. 入学願書（写真貼付、縦4cm×横3cm） ※ホームページよりダウンロードしてください 2. 最終学歴の卒業証明書（3か月以内に発行されたもの）※既卒者のみ （新卒者は入学式に卒業証明書を提出していただきます） 3. 最終学歴の調査書（最終学歴の学校が調査書を出せない場合は、「発行不能証明書」を提出） 4. 検定料 20,000円
出願方法	郵送 ※願書の検定料の欄に振込名義人と振込日を記入し、書類一式を本校指定の書留封筒で送ってください。
選考方法	面接試験（個人）及び書類選考

願書提出 から 入学まで	願 書 受 付	第1次募集 2025年11月 1日(土) ～ 2025年12月 2日(火)必着 第2次募集 2025年12月 3日(水) ～ 2026年 2月12日(木)必着 第3次募集 2026年 2月13日(金) ～ 2026年 3月12日(木)必着 第4次募集 2026年 3月13日(金) ～ 2026年 4月 2日(木)必着  ※ 定員になり次第、募集を停止します
	選 考 日	第1次募集 2025年12月 6日(土) 第2次募集 2026年 2月17日(火) 第3次募集 2026年 3月17日(火) 第4次募集 2026年 4月 7日(火)
	発 表	入学試験後5日以内に郵送にて通知します
	入 学 手 続	合格通知と一緒に送付しますので期限内に手続をしてください

学 費		1 年次		2 年次		3 年次	
		1 期	2 期	3 期	4 期	5 期	6 期
	納 付 期 限	入学手続時	(10/15)	(4/15)	(10/15)	(4/15)	(10/15)
	入 学 金	100,000	－ － －	－ － －	－ － －	－ － －	－ － －
	授 業 料	81,000	81,000	81,000	81,000	81,000	81,000
	実 習 費	12,500	12,500	12,500	12,500	12,500	12,500
	施 設 費	60,000	－ － －	50,000	－ － －	50,000	－ － －
	諸 費	2,000	－ － －	2,000	－ － －	2,000	30,000
	小 計	255,500	93,500	145,500	93,500	145,500	123,500
		349,000		239,000		269,000	
	合 計	857,000					

※ 1期学費は分納が可能です（第1次募集合格者のみ対象、希望される方はお問い合わせください）

※ 最終学歴が中学校の場合は他に補習科目受講料として入学時に別途16,200円がかかります

※ 学費は諸般の事情により変更する場合があります

# 検定料の納入について

検定料：20,000円

本校の検定料は全ての入試において20,000円です。出願時の提出書類送付前に、銀行等のATM、またはネットバンキング等で下記振込先へ納入をお願いします。

振込時は受験生本人の氏名を必ず入力し、指定提出書類に振込時の氏名と日付を記入してください。

振込先

千葉銀行 稲毛支店 普通 4410269 学校法人 東洋理容美容学園

※その際の手数料については出願者の負担となりますのでご了承ください。



学校法人東洋理容美容学園

東洋理容美容専門学校

〒260-0033 千葉市中央区春日2-17-12

TEL.043-241-5185

<https://www.toyoribi.ac.jp>

